

Cycle préscolaire : **PS**

Année scolaire 2019-2020

Fiche de révision : fiches d'éveil

Attention à la tenue du crayon



Objectifs : -Affiner la perception visuelle de l'enfant et développer son attention, sa logique.
 -Découverte des animaux de la ferme.

-Dans cette catégorie, les activités et les fiches permettront à votre enfant d'acquérir un véritable savoir-faire dans le domaine de l'animation d'ateliers et d'activités d'éveil.

-Chers parents, encouragez votre enfant et félicitez-le à la fin de l'activité.

La poule

Elle vit dans le poulailler

Le coq

La poule

Le poussin

La poule est omnivore

Elle se déplace

Elle marche et sait voler

La poule est ovipare. Elle pond et couve des oeufs

Elle nous donne

La viande

Les oeufs

Les plumes

La vache

Elle vit dans l'étable

Le taureau

La vache

Le veau

La vache est herbivore

Elle se déplace

Elle marche et court

La vache est un mammifère. Elle allaite son petit.

Elle nous donne

La viande

Le cuir

Le lait

Les produits laitiers

Le mouton

Il vit dans la bergerie

Le bélier

La brebis

L'agneau

Le mouton est herbivore

Il se déplace

Il marche, court, saute

La brebis est un mammifère. Elle allaite son petit

Il nous donne

La viande

Le lait

Le fromage

La laine

Le lapin

Il vit dans le clapier

Le lapin

La lapine

Le lapereau

Le lapin est herbivore

Il se déplace

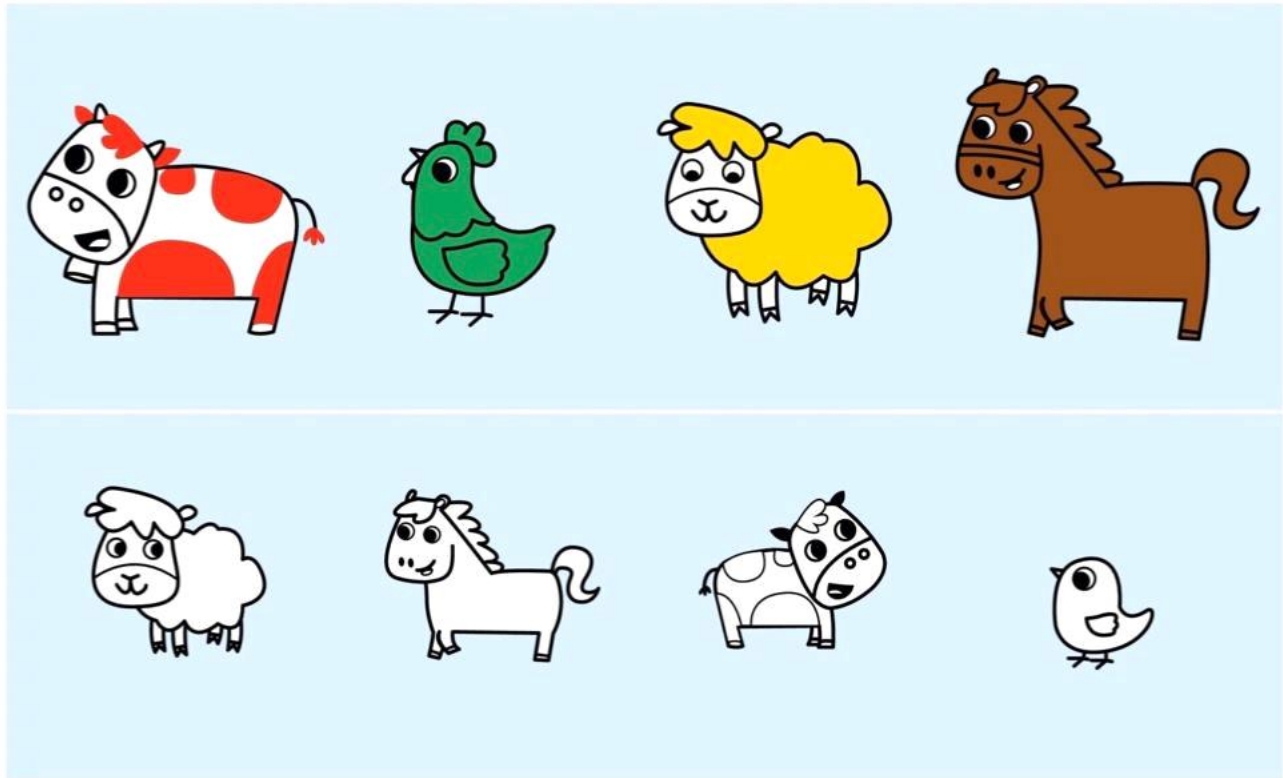
Il marche et saute

La lapine est un mammifère. Elle allaite son petit.

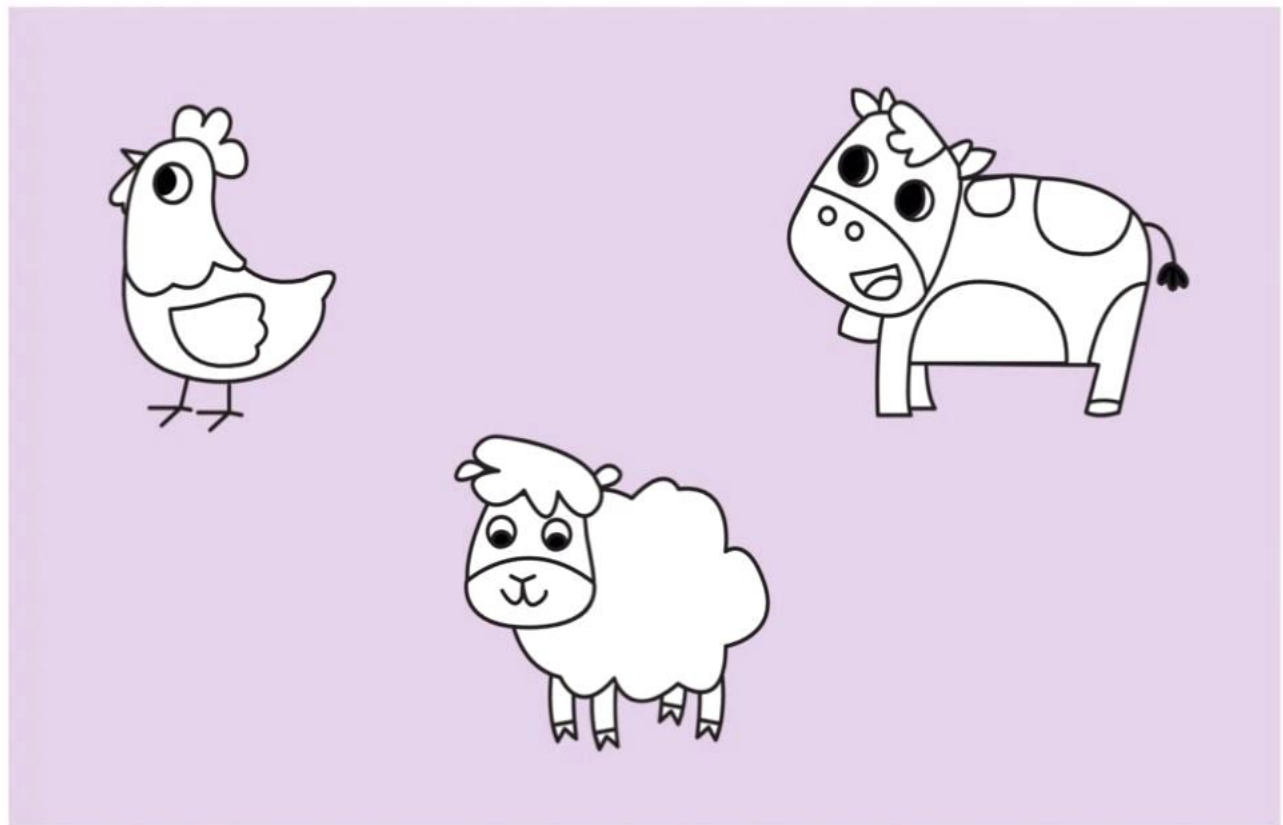
Il nous donne

La viande

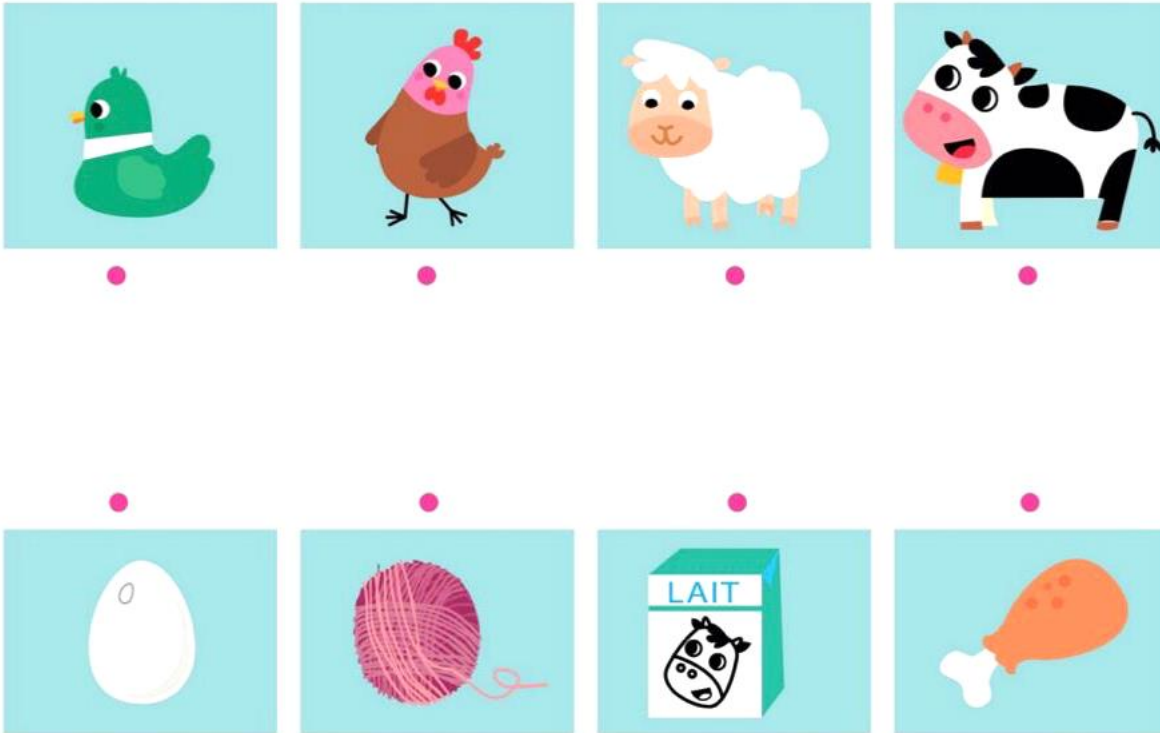
-Nommer les animaux puis colorier de la même couleur le bébé et sa maman.



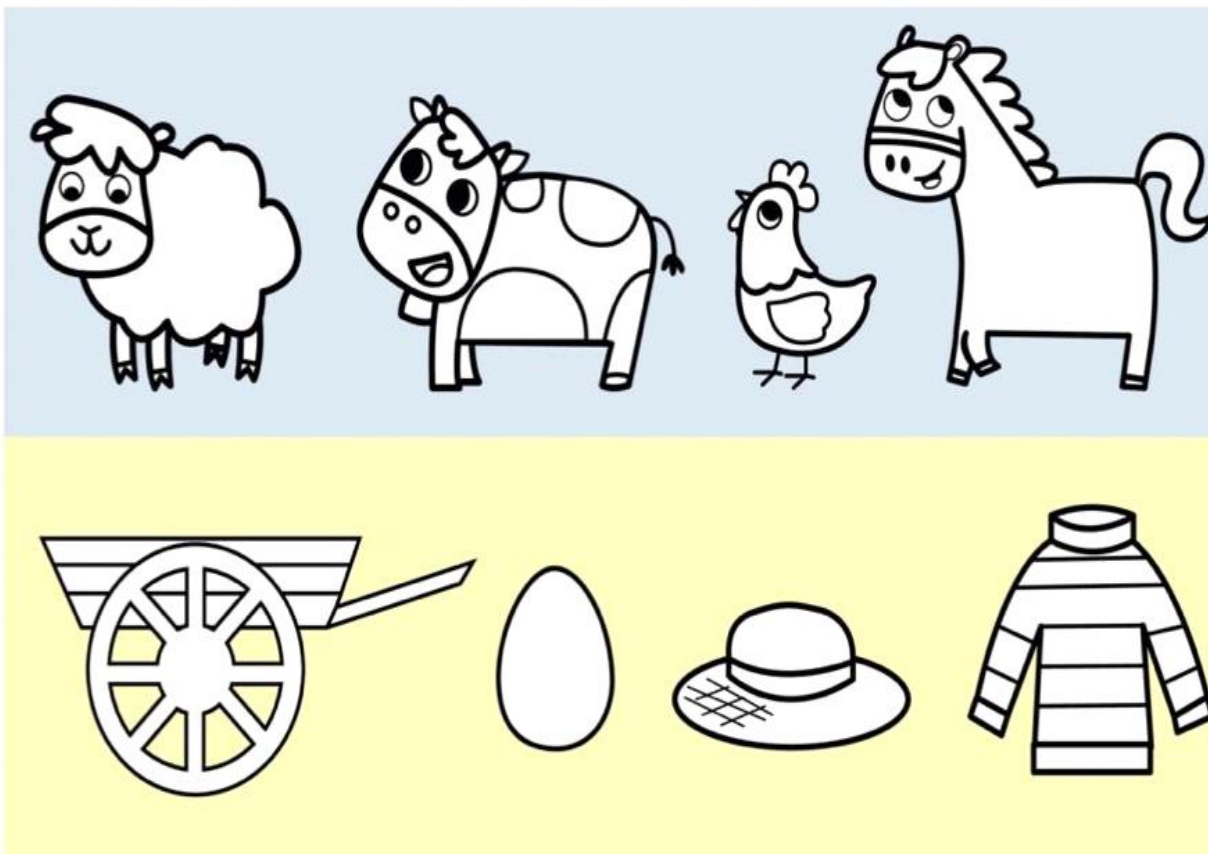
-Colorier en **marron** l'animal qui donne du lait et en **jaune** l'animal qui donne des œufs.



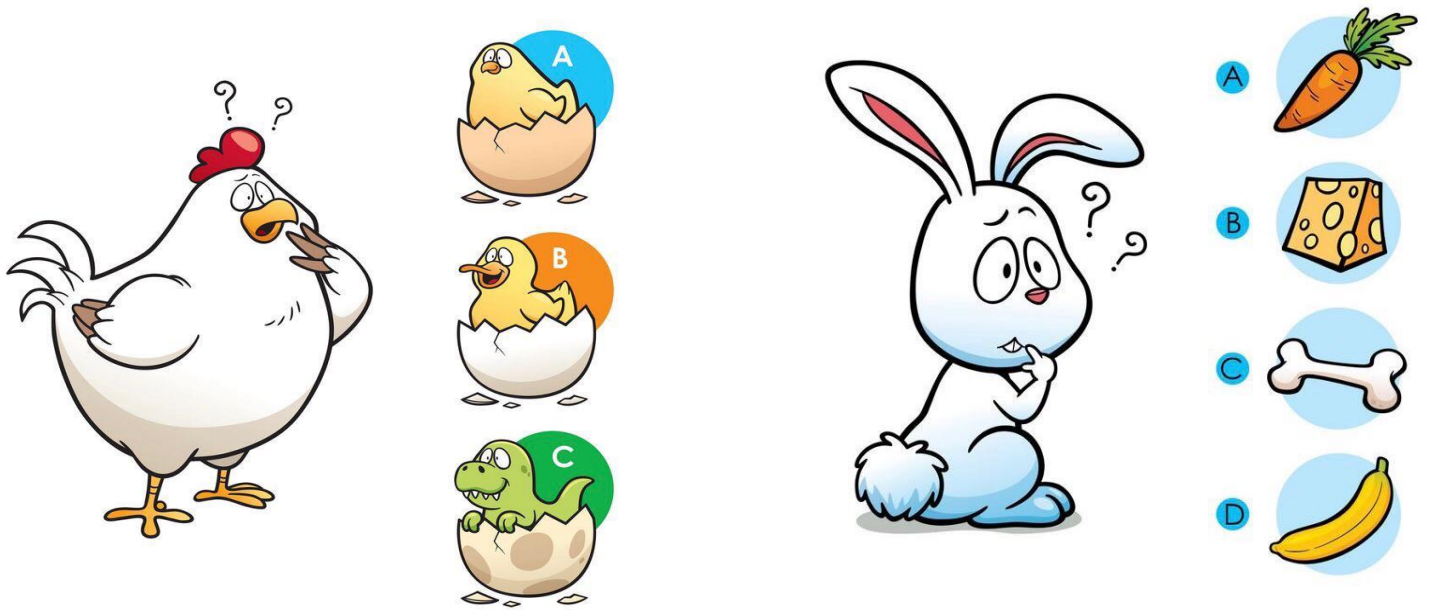
-Relier chaque animal à son produit.



-Colorier en **jaune** ce que donne la poule et en **vert** ce que donne le mouton.



-Entourer la bonne réponse.



-Deviner les animaux cachés puis découper les étiquettes et les coller dans le bon endroit.

